

Wir haben die passende Location für all Ihre Events!
We have the ideal venue for every event!

ZEIT FÜR BERLIN

Äußerst zentral im Zentrum der pulsierenden Metropole zwischen Ku'damm und Zoologischem Garten gelegen, nur weit von der Messe sowie dem Brandenburger Tor entfernt, bietet das Hotel Palace Berlin einen Allround-Business-Service. 2.400 m² Veranstaltungsfläche und 16 Räume, davon 15 mit Tageslicht, bieten für jedes Event den richtigen Rahmen – ob eine hochkarätige Konferenz mit 900 Gästen oder ein exklusives Dinner. Exzellente Qualität, Kreativität und vor allem Erfahrung sind die Basis der Arbeit des Gourmet Catering ^{by} Hotel Palace Berlin bei Außer-Haus-Events bis 1.500 Personen an ausgefallenen Locations.

TIME FOR BERLIN

Truly centrally located in the pulsating metropolis between Ku'damm and Zoological Garden, not far away from the fair as well as the Brandenburg Gate, the Hotel Palace Berlin offers an allround business service. With 2.400 sqm of event space and 16 function rooms, 15 with daylight, this business hotel provides the perfect setting for any kind of event - whether you're hosting a high quality conference with 900 guests in the ballroom or an exclusive dinner. Benefit from our experience as a hotel specialising in business events and gourmet food; avail yourself of our professionalism and creativity: Gourmet Catering ^{by} Hotel Palace Berlin.

LOCATION:

Kurfürstendamm: 0,2 km | Zoologischer Garten: 0,3 km | Potsdamer Platz: 2,8 km | Brandenburger Tor: 3 km | Messe: 3,5 km | Hauptbahnhof: 5,5 km | Flughafen Tegel: 8 km | Flughafen Berlin Schönefeld: 21 km | S-Bahn: 0,4 km | U-Bahn: 0,4 km
Kurfürstendamm: 0,2 km | Zoological Garden: 0,3 km | Potsdamer Platz: 2,8 km | Brandenburg Gate: 3 km | fair: 3,5 km | main train station: 5,5 km | Airport TXL: 8 km | Airport SXF: 21 km | Urban Rail: 0,4 km | Metro line: 0,4 km

HOTEL:

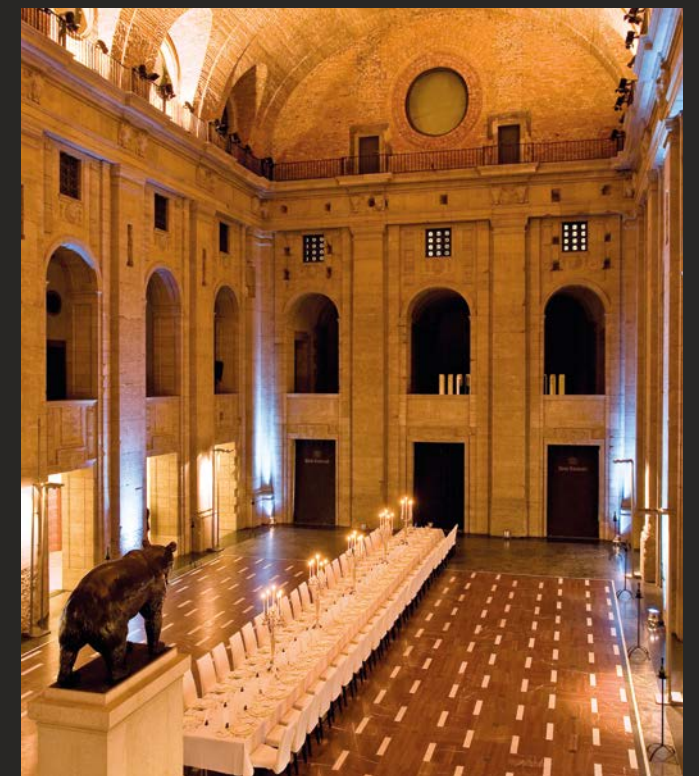
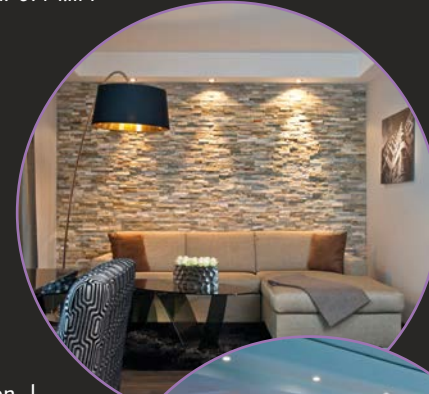
238 Zimmer und 40 Suiten | 24-Stunden Zimmerservice | Exklusive Club Lounge mit Panoramablick | Klimaanlage | freies W-LAN in der Lobby & Zimmer | Tee/Kaffee Station | Minibar | Safe | Parkhaus | Concierge-Service | Business Center | Raucherlounge
238 rooms and 40 suites | 24-hour room service | exclusive Club Lounge with skyline view | air conditioning | free WiFi in the lobby & rooms | tea/coffee station | minibar | safe | parking garage | concierge service | business center | smokers lounge

RESTAURANTS & BARS:

Frühstücksrestaurant mit 200 Plätzen | Lobby Lounge mit internationalen Speisen | House of Gin – Bar mit 150 Sorten Gin
Breakfast restaurant with 200 seats | Lobby Lounge with a sophisticated menu | House of Gin – bar with 150 varieties of gin

WELLNESS & FITNESS:

800 m² Palace SPA mit Pool, erfrischendes Sprudelbad, Saunalandschaft, Eisgrotte, Massagen, moderner Fitnessbereich
800 sqm Palace SPA with pool, refreshing whirlpool bath, lavish sauna area, ice grotto, massages, modern fitness facilities

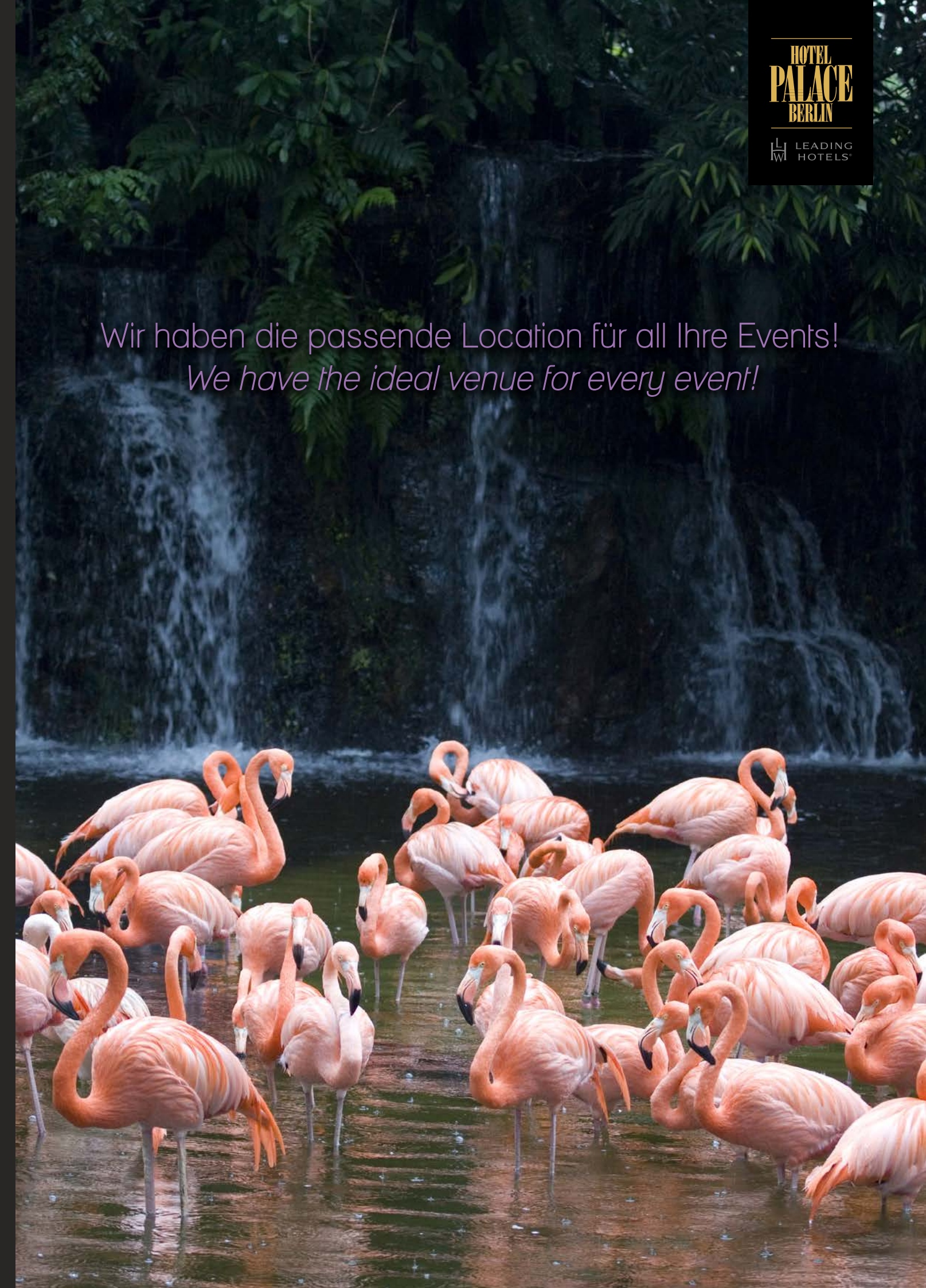


Bärensaal im Alten Stadthaus



AUF EINEN BLICK
2.400 m² Veranstaltungsfläche | 16 individuell kombinierbare Räume, davon 15 mit Tageslicht | Kapazitäten bis 1.000 Personen | Größter Tagungsraum 955 m² | Ballsaal mit 5 m Deckenhöhe | Catering Service bis zu 1.500 Personen

AT A GLANCE
2.400 sqm of event space | 16 flexibly combinable function rooms, 15 with daylight | capacities up to 1.000 persons | largest function room 955 sqm | ballroom with 5 m ceiling height | catering service up to 1.500 persons



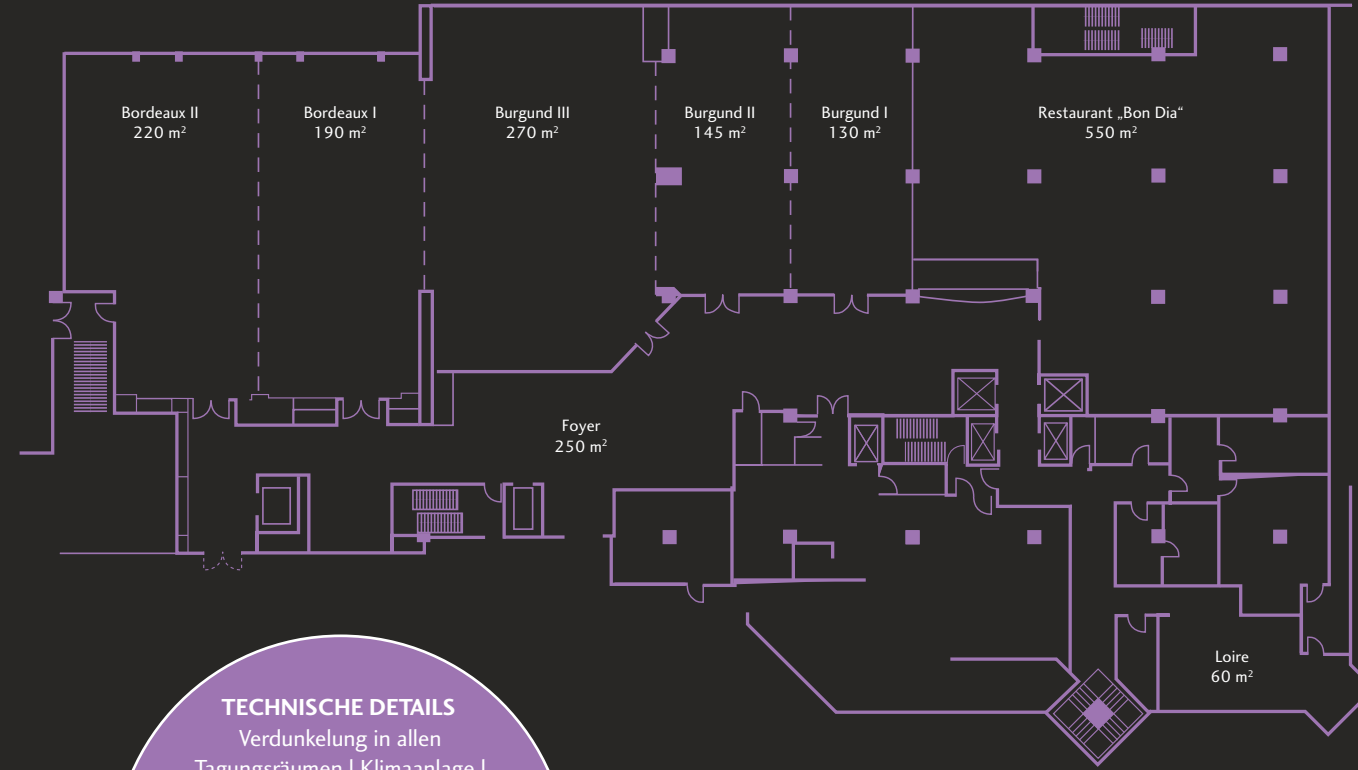


UNZÄHLIGE MÖGLICHKEITEN

Ob Kongress, Event oder Galadinner – ob 10, 100 oder 1.000 Gäste: unser 2.400 m² großer Convention-Bereich mitten im Zentrum Berlins bietet Ihnen unzählige Möglichkeiten für jeden Anlass. Mit Kreativität und Erfahrung realisiert unser eingespieltes Convention-Team Bühnenreife Events, die ohne Generalprobe klappen. Sie führen Regie, wir managen den Rest. Schließlich gehören Spitzen-Events in gute Hände, und ins Zentrum der Hauptstadt.

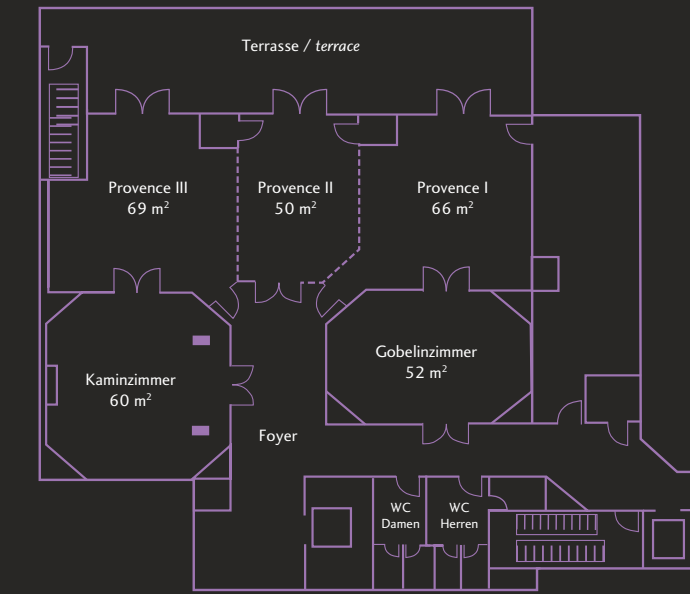
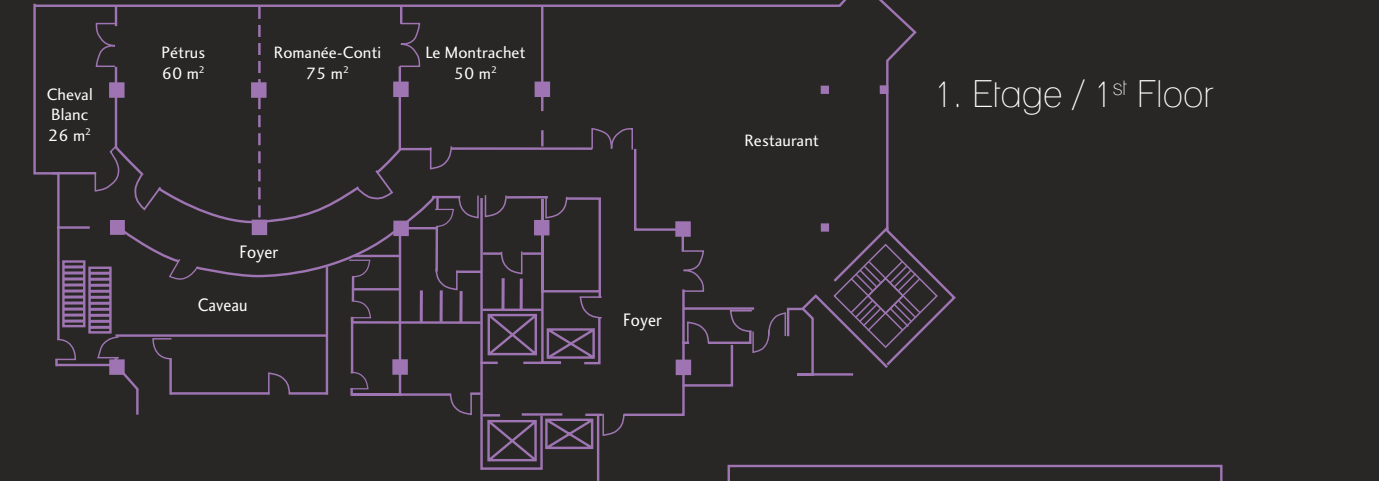
COUNTLESS OPPORTUNITIES

For your congress, special event or gala dinner – for 10, 100 or 1.000 guests, our 2.400 sqm convention facilities in the heart of Berlin offer countless opportunities for every occasion. Our experienced and creative convention team orchestrates flawless events, no rehearsal necessary. You're the director, we take care of the rest. After all, top-class events belong in good hands, and hosted at the heart of the capital.



TECHNISCHE DETAILS
 Verdunkelung in allen Tagungsräumen | Klimaanlage | Modernste Tagungs- & Moderationstechnik | W-LAN-Internetzugang

TECHNICAL DETAILS
 Dimming in all rooms | Air-conditioning | State-of-the-art conference & presentation technology | W-LAN Internet access



Raum / Room	Netto-Fläche / Net Size	Stuhlreihen / Theatre Style	Parlament breit / Classroom wide	Parlament schmal / Classroom slim	Bankett Runde Tische 1.83m Banquet Round Tables	Bankett Runde Tische 1.52m Banquet Round Tables	Kabarett / Cabaret	Block / Board-room	U-form / U-shape	Empfang / Reception
Salon Loire	60 m ²	50	24	30	24	30	18	20	20	60
Salon Burgund I	130 m ²	120	42	54	84	88	42	40	40	100
Salon Burgund II	145 m ²	120	42	54	84	88	42	40	40	120
Salon Burgund III	270 m ²	230	120	144	200	170	120	65	65	250
Salon Burgund I+II	275 m ²	180	100	150	200	170	120	45	45	200
Salon Burgund II+III	415 m ²	350	150	200	300	260	180	60	60	400
Salon Burgund I-III	545 m ²	400	180	240	360	330	200	45	90	450
Salon Bordeaux I	190 m ²	220	90	120	150	130	90	72	66	250
Salon Bordeaux II	220 m ²	200	90	110	160	150	96	45	50	200
Salon Bordeaux I+II	410 m ²	450	190	250	340	320	190	65	65	500
Burgund III + Bordeaux I+II	680 m ²	700	300	400	500	480	300	102	102	700
Burgund II+III + Bordeaux I+II	825 m ²	800	350	450	580	550	350	120	120	900
Burgund I-III + Bordeaux I+II	955 m ²	900	400	500	600	580	400	168	168	1000
Foyer	250 m ²	---	---	---	---	---	---	---	---	500
Restaurant Bon Dia	550 m ²	---	---	---	---	200	---	---	---	---

Raum / Room	Netto-Fläche / Net Size	Stuhlreihen / Theatre Style	Parlament breit / Classroom wide	Parlament schmal / Classroom slim	Bankett Runde Tische 1.83m Banquet Round Tables	Bankett Runde Tische 1.52m Banquet Round Tables	Kabarett / Cabaret	Block / Board-room	U-form / U-shape	Empfang / Reception
Salon Provence I	66 m ²	50	24	30	30	32	24	22	22	40
Salon Provence II	50 m ²	30	18	24	20	24	18	20	20	30
Salon Provence III	69 m ²	50	24	30	30	32	24	22	22	40
Salon Provence I + II	116 m ²	80	45	54	60	64	42	36	30	80
Salon Provence II + III	119 m ²	81	45	54	60	64	42	36	30	80
Salon Provence I-III	185 m ²	130	70	90	120	104	60	48	48	120
Gobelinzimmer	52 m ²	---	---	---	---	---	---	20	---	---
Kaminzimmer	60 m ²	---	---	---	---	---	---	20	---	---
Terrasse / Terrace	114 m ²	---	---	---	---	---	---	---	---	100

Salon Le Montrachet	50 m ²	45	27	27	30	30	18	20	18	40
Salon Cheval Blanc	26 m ²	20	12	12	---	16	---	14	---	20
Salon Romanée-Conti	75 m ²	70	24	30	40	40	24	25	24	50
Salon Pétrus	60 m ²	70	24	30	30	32	18	25	24	50
Salon Romanée-Conti / Pétrus	135 m ²	120	60	70	80	80	42	48	36	100
Salon 01	12 m ²	---	---	---	---	5	---	5	---	---